



Woensdrecht in oorlogstijd



Slag om de Schelde - Woensdrecht

Tijdens de Tweede Wereldoorlog waren Woensdrecht en omgeving van groot strategisch belang vanwege de toegang tot Zuid-Beveland over de Kreekrakdam naar de Scheldemond. Omgekeerd was het de vluchtweg voor de ongeveer 80.000 Duitsers op Walcheren. De geallieerden wilden toegang tot de Schelde en het gebruik van de haven van Antwerpen. De Duitsers wilden Antwerpen heroveren en de Kreekrakdam behouden. Tussen 5 en 27 oktober 1944 werd er hevig gevochten tussen de Duitse en de Canadese troepen. Er vielen aan Duitse en geallieerde kant honderden doden. De dorpen Woensdrecht en Hoogerheide werden nagenoeg geheel verwoest. Woensdrecht en haar polders werden uiteindelijk op 27 oktober 1944 bevrijd.



Battle of the Scheldt - Woensdrecht

During the Second World War Woensdrecht and the surrounding area were of strategic importance due to the access to Zuid-Beveland across the Kreekrak dam to the Scheldt estuary. Conversely, it was an escape route for approximately 80,000 Germans on Walcheren. The Allied forces wanted access to the Scheldt river and the use of the port of Antwerp. The Germans wanted to retake Antwerp and keep the Kreekrak dam. Between 5 and 27 October 1944 there was heavy fighting between the German and Canadian forces. There were several hundreds of casualties among the German and Allied forces. The villages of Woensdrecht and Hoogerheide were almost completely destroyed. Woensdrecht and its polders were eventually liberated on 27 October 1944.

Scan the QR code
for more information about
the battle of the Scheldt



Schlacht an der Scheldemündung- Woensdrecht

Während des Zweiten Weltkriegs waren Woensdrecht und das umliegende Gebiet von großer strategischer Bedeutung, da sie über den Kreekrak-Damm einen Zugang nach Süd-Beveland zur Scheldemündung boten. Umgekehrt war es der Fluchtweg für die etwa 80.000 Deutschen auf Walcheren. Die Alliierten wollten den Zugang zur Schelde und die Nutzung des Hafens von Antwerpen sicherstellen. Die Deutschen wiederum wollten Antwerpen zurückerobern und den Kreekrak-Damm behalten. Zwischen dem 5. und 27. Oktober 1944 kam es zu schweren Kämpfen zwischen deutschen und kanadischen Truppen. Sowohl auf deutscher als auch auf alliierter Seite fielen Hunderte von Soldaten. Die Dörfer Woensdrecht und Hoogerheide wurden fast vollständig zerstört. Woensdrecht und seine Polder wurden schließlich am 27. Oktober 1944 befreit.

Scannen Sie den QR code
für weitere Informationen über
die Schlacht an der Scheldemündung



Oorlogsmonumenten

War memorials | Kriegsdenkmal

Op 4 mei komen de inwoners van de gemeente Woensdrecht bijeen voor een ceremonie bij een van deze monumenten. We staan dan 2 minuten stil bij de oorlogsslachtoffers.



Oorlogsbegraafplaats

War Cemetery | Soldatenfriedhof

In Bergen op Zoom bevinden zich twee militaire erevelden die herinneren aan het oorlogsverleden. De militairen die in de gemeente Woensdrecht omgekomen zijn, hebben hier hun laatste rustplaats gevonden:

- **Britse oorlogsbegraafplaats:** het grootste gedeelte van de (overwegend Britse) gesneuvelden die hier begraven liggen, is luchtmacht personeel dat is omgekomen boven Nederland. De begraafplaats telt 1.284 graven. Op deze begraafplaats bevinden zich ook enkele graven van militairen die omkwamen tijdens de Eerste Wereldoorlog.
- **Canadese oorlogsbegraafplaats:** de meeste militairen die hier begraven liggen, zijn omgekomen tijdens de Slag om de Schelde (september – november 1944). Op deze begraafplaats vonden 1.119 soldaten hun laatste rustplaats. Het merendeel van de gesneuvelden zijn Canadezen, namelijk 969 slachtoffers.



VVV Brabantse Wal
Steenbergsestraat 6
Bergen op Zoom
01 64 277 482
info@vvvbrabantsewal.nl

VVV Informatiepunt Steenbergen
Gummaruskerk
Westdam 88, Steenbergen

VVV Informatiepunt Woensdrecht
Gemeentehuis (tijdelijk)
Huijbergseweg 3, Hoogerheide

Uitgave: Gemeente Woensdrecht 2024
Fotografie: VVV Brabantse Wal, Gemeente Woensdrecht,
Heemkundekring Het Zuidkwartier.

Bij de samenstelling is uiterste zorgvuldigheid betracht. De redactie kan geen verantwoordelijkheid nemen voor eventuele onjuistheden.



www.vvvbrabantsewal.nl



Brabantse Wal
Bergen op Zoom | Steenbergen | Woensdrecht

Belevingspunten

Points of interest | Sehenswürdigkeiten

Door de gemeente heen vindt u belevingspunten die aangegeven worden met bordjes. Hierop staat een korte uitleg én een QR-code. Wanneer u deze scant dan krijgt u meer informatie in woord en beeld.



Scan the QR code
for more information

Scannen Sie den QR-Code
für weitere Informationen



Musea

Museums | Museen

Oorlogsmuseum Ossendrecht

Het Oorlogsmuseum Ossendrecht is een privémuseum, opgericht door Jan de Jonge. Het gaat om allerlei materiaal uit de Tweede Wereldoorlog, met als speciaal thema: de Slag om de Schelde. Er zijn uniformen, voertuigen en wapens te vinden, maar ook een compleet ingerichte bunker. www.oorlogsmuseumossendrecht.nl

Wings over Woensdrecht

Woensdrecht kent een lange luchtvaarthistorie. Het vliegveld werd aangelegd als civiel vliegveld, maar kreeg in de Tweede Wereldoorlog, na bezetting door de Duitsers, een militaire rol die door de geallieerden werd voortgezet. Na de oorlog nam de Koninklijke Luchtmacht het vliegveld over. Vanaf 1955 kwam hier ook de luchtvaartindustrie ontwikkeling op gang, met commerciële bedrijven als Aviolanda en Fokker. Het museum vertelt de hele geschiedenis! www.wings-over-woensdrecht.nl



Liberation Route Europe

De Liberation Route Europe is de route die de geallieerden in de Tweede Wereldoorlog volgden tijdens de bevrijding van Europa. In de gemeente Woensdrecht zijn op drie locaties audiofragmenten te beluisteren.

- **Het hardste gevecht | The hardest battle | Das schwerste Gefecht** De Canadese soldaat Patrick Wright komt in oktober 1944 in de felle gevechten in de omgeving van Huijbergen terecht. Hij is pas negentien. Toch heeft hij al veel veldslagen meegemaakt. Maar de dagenlange strijd hier, maakt een onuitwisbare indruk op hem.



- **De verwoeste hoek | The Devastated Corner | Die Verwüstete Ecke** De omgeving van de huidige rotonde in Hoogerheide was in oktober 1944 het toneel van hevige straatgevechten tussen Canadese militairen en Duitse parachutisten. Er was toen geen rotonde, maar een kruispunt van Scheldeweg, Raadhuisstraat en Nieuweweg. De straatgevechten leidden tot zware schade aan de woningen rond dit kruispunt. Ze raakten in de brand of werden verwoest. Het is dan ook niet verwonderlijk dat de bevolking dit deel van Hoogerheide na de bevrijding de 'Verwoeste Hoek' noemde.

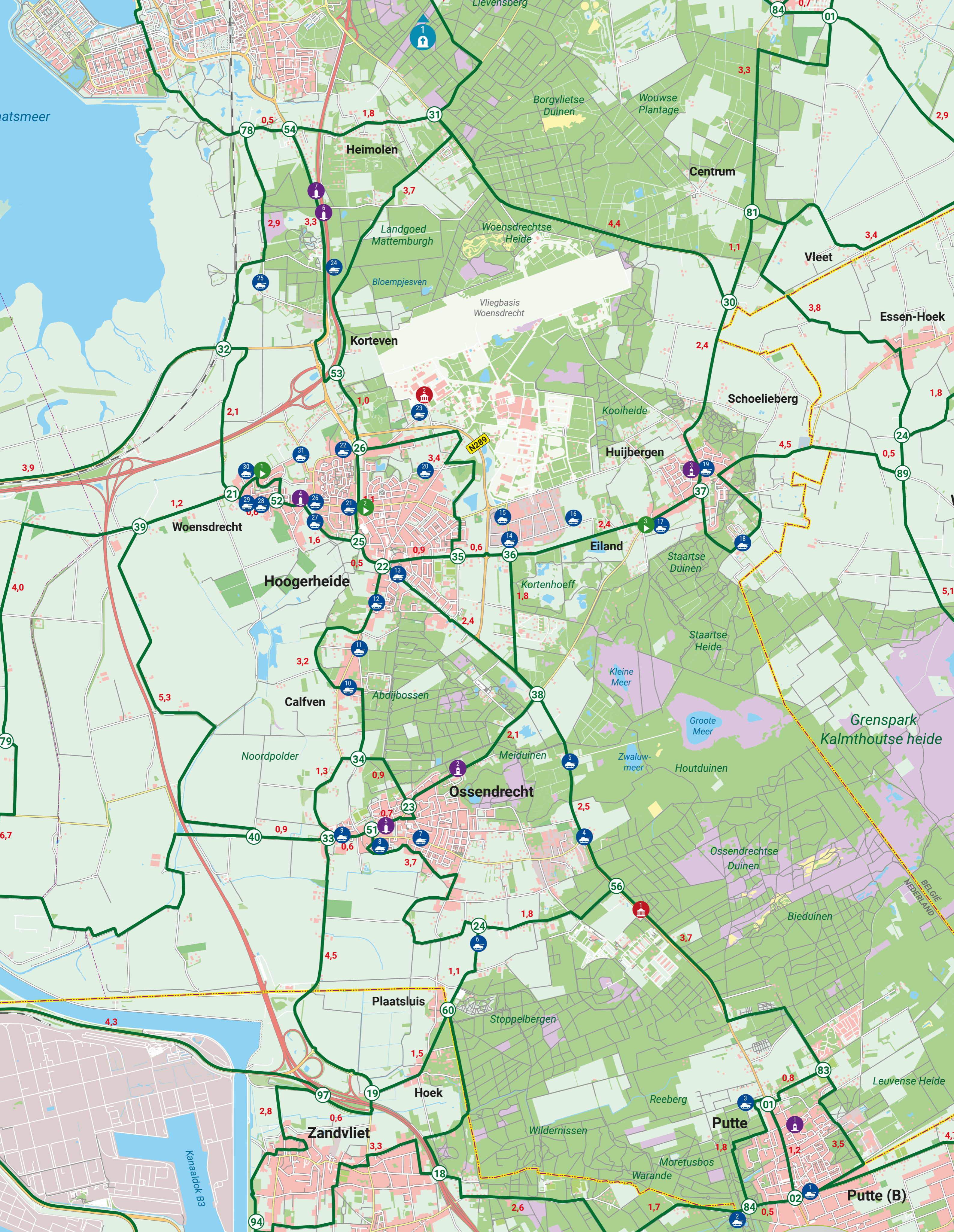


- **Zwarte vrijdag | Black Friday | Schwarzer Freitag** Op vrijdag 13 oktober 1944 krijgt de Canadese soldaat John Dubetz het bevel met zijn bataljon de spoordijk te bestormen. Door een regen van kogels probeert hij naar boven te komen. Er vindt een slachting plaats. Het Canadese bataljon de Black Watch, verloor op die dag alleen al 168 man (58 doden, 76 gewonden en 34 gevangenen). Sindsdien staat deze dag onder de Canadezen bekend als 'Black Friday'.



Beluister bevringsverhalen
door aan het wiel
op de luisterzuil te draaien





Woensdrecht in oorlogstijd

Belevingspunten Points of interest | Sehenswürdigkeiten

- | | |
|---------------------------------------------------------------------------------------------------------------------------------------------------------------------------------------------------------------------------------------------------------------------------------------------------------------------------------------------------------------------------------------------------------------------------------------------------------------------------------------------------------------------------------------------------------------------------------------------------------------------------------------------------------------------------------------------------------------------------------------------------------------------------------------------------------------------------------------------------------------------------------------------------------------------------------------------------------------------------------------------------------------------------------------------------------------------------------------------------------------------------------------------------------------------------------------------------------------------------------------------------------------------------------------------------------------------------------------------------------------------|-------------------------------------------------------------------------------------------------------------------------------------------------------------------------------------------------------------------------------------------------------------------------------------------------------------------------------------------------------------------------------------------------------------------------------------------------------------------------------------------------------------------------------------------------------------------------------------------------------------------------------------------------------------------------------------------------------------------------------------------------------------------------------------------------------------------------------------------------------------------------------------------------------------------------------------------------------------------------------------------------------------------------------------------------------------------------------------------------------------------------------------------------------------------------------------------------------------------------------------------------------------------------------------------------------------------------------------------------------------------------------------------------------------------------------------------------------------|
| <ol style="list-style-type: none"> 1 Kruispunt Belgisch-Nederlandse grens Grensstraat, Putte 2 Kasteel Ravenhof als veldhospitaal Kasteel Ravenhof, Putte 3 Aarden wallen Canadees geslacht
Kruising Acacialaan/Larikslaan, Putte 4 Hoofdkwartier Fort Garry Horse regiment Putseweg, Ossendrecht 5 Uitschakeling twee Franse tanks Putseweg/Oude Meerbaan, Ossendrecht 6 Opstelling van artillerie
Kruising Calfven/Trambaan, Ossendrecht 7 Frans geslacht dat de Duitsers gebruikten De Brouwerij, Ossendrecht 8 Regimental Aid Post van Regiment de Maisonnette
Kerkstraat, Ossendrecht 9 Sporen wegwesprerringen in het wegdek
Kruising Aanwas/Burgemeester Voetenstraat, Ossendrecht 10 Canadese fotograaf Ken Bell Kruising Calfven/Vierwindelaan, Ossendrecht 11 Het oprukken van de Canadezen
Kruising Calfven/Trambaan, Ossendrecht 12 Sporen van de Tweede Wereldoorlog Ossendrechtseweg, Hoogerheide 13 Hevige straatgevechten
Kruising Raadhuisstraat/Huijbergseweg, Hoogerheide 14 Duitse opstelplaats voor vliegtuigen
Ingang bos t.h.v. Huijbergseweg/Groene Papegaai, Hoogerheide | <ol style="list-style-type: none"> 15 Vliegveld Woensdrecht Ter hoogte van Kooibos, Hoogerheide 16 Duitse bunker Buitendreef, Hoogerheide 17 Loopgraven en schuttersputten Rotonde Westerstraat, Huijbergen 18 Vliegtuigrash in het bos Staartsestraat, Huijbergen 19 Uitschakeling Frans pantservoertuig
Kruising Boomstraat/Dorpsstraat, Huijbergen 20 Duitse gebouwen 'Garage West' Nijverheidstraat, Hoogerheide 21 De 'Verwoeste Hoek' en kunstwerk
Kruising Raadhuisstraat/Duinstraat, Hoogerheide 22 Strategisch kruispunt naar Zeeland
Kruising Zandfort/Antwerpsestraatweg, Hoogerheide 23 Voormalige huisvesting Duitse officieren Aviolandalaan, Hoogerheide 24 Landgoed Mattemburgh Antwerpsestraatweg, Hoogerheide 25 Het Knickerbein systeem voor luchtaanvallen Linkdonk, Hoogerheide 26 Mariakapel Kruising Nederheide/Dorpsstraat, Woensdrecht 27 Sherman tank Onderstal, Woensdrecht 28 Col. Whitakerplein Col. Whitakerplein, Woensdrecht 29 De laatste aanval Dorpsstraat Kerk, Woensdrecht 30 Militair voertuig Bren Carrier Rijzendeweg, Woensdrecht 31 Punt van hevige gevechten
Kruising Bossestraat/Rijzendeweg, Woensdrecht |
|---------------------------------------------------------------------------------------------------------------------------------------------------------------------------------------------------------------------------------------------------------------------------------------------------------------------------------------------------------------------------------------------------------------------------------------------------------------------------------------------------------------------------------------------------------------------------------------------------------------------------------------------------------------------------------------------------------------------------------------------------------------------------------------------------------------------------------------------------------------------------------------------------------------------------------------------------------------------------------------------------------------------------------------------------------------------------------------------------------------------------------------------------------------------------------------------------------------------------------------------------------------------------------------------------------------------------------------------------------------------|-------------------------------------------------------------------------------------------------------------------------------------------------------------------------------------------------------------------------------------------------------------------------------------------------------------------------------------------------------------------------------------------------------------------------------------------------------------------------------------------------------------------------------------------------------------------------------------------------------------------------------------------------------------------------------------------------------------------------------------------------------------------------------------------------------------------------------------------------------------------------------------------------------------------------------------------------------------------------------------------------------------------------------------------------------------------------------------------------------------------------------------------------------------------------------------------------------------------------------------------------------------------------------------------------------------------------------------------------------------------------------------------------------------------------------------------------------------|

Musea Museums | Museen

- 1 **Oorlogsmuseum Ossendrecht** Putseweg 60, Ossendrecht
www.oorlogsmuseumossendrecht.nl
- 2 **Museum Wings over Woensdrecht** Aviolandalaan, Hoogerheide
www.wings-over-woensdrecht.nl

Liberation Route Europe

- Meer info op www.liberationroute.com
- 1 **Audiospot 'Black Friday'** Rijzendeweg, Woensdrecht
 - 2 **Audiospot 'De Verwoeste Hoek'**,
kruising Duinstraat/Raadhuisstraat, Hoogerheide
 - 3 **Luisterzuil 'Het hardste gevecht'**,
kruising Putsebaan/Westerstraat, Huijbergen

Oorlogsmonumenten War memorials | Kriegsdenkmal

- 1 **Zes Oktoberlaan**, Putte
- 2 **Begraafplaats Ter Duinen** Onze Lieve Vrouw ter Duinenlaan, Ossendrecht
- 3 **Kruising Boomstraat/Dorpsstraat**, Huijbergen
- 4 **Kruising Onderstal/Dorpsstraat**, Woensdrecht
- 5 **Dorpsstraat**, Ossendrecht
- 6 **Kruising Antwerpsestraatweg/Zuidgeest** (tunneltje onder A4 door), Bergen op Zoom
- 7 **Antwerpsestraatweg**, Bergen op Zoom

Oorlogsbegraafplaatsen War Cemetery | Soldatenfriedhof

- 1 **Canadese en Britse erevelden** Ruytershoveweg, Bergen op Zoom



Denis Whitaker (1915-2001)